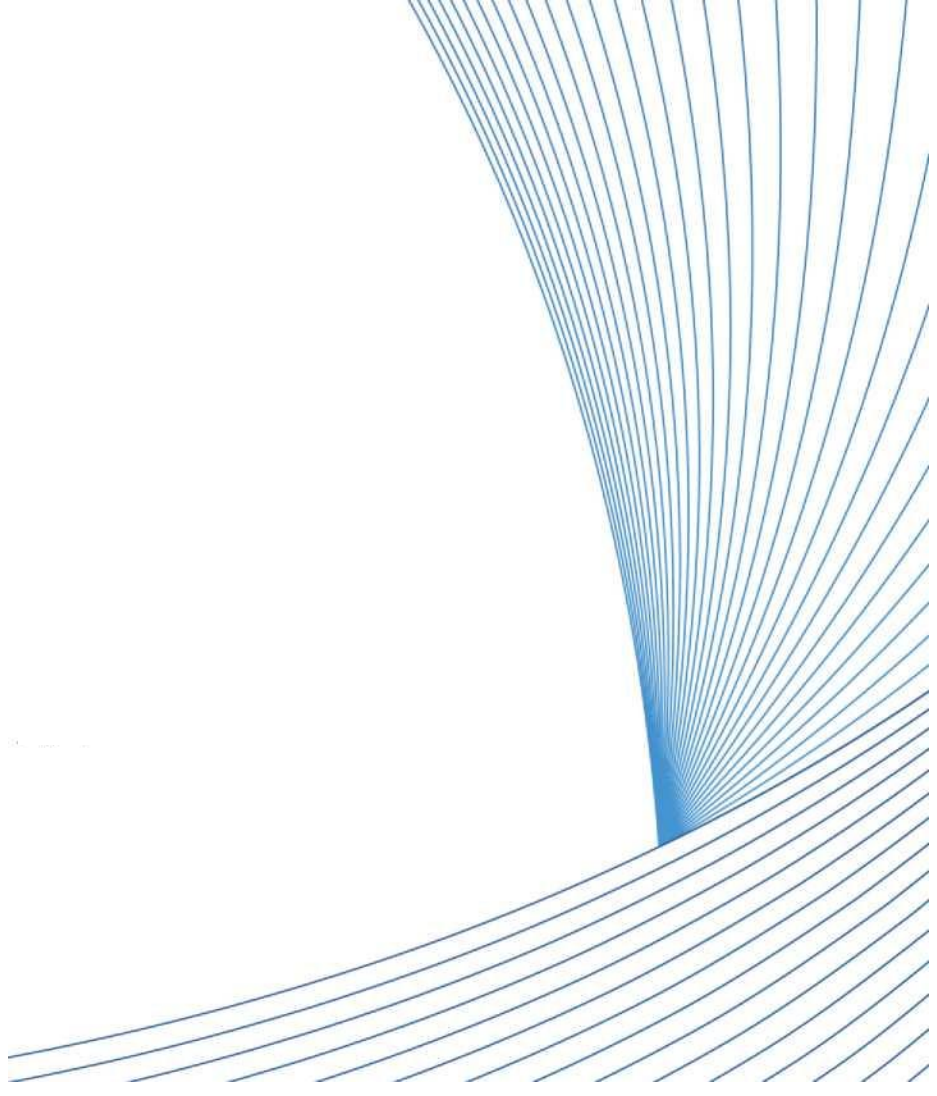




ЭХЗ  
РОС.

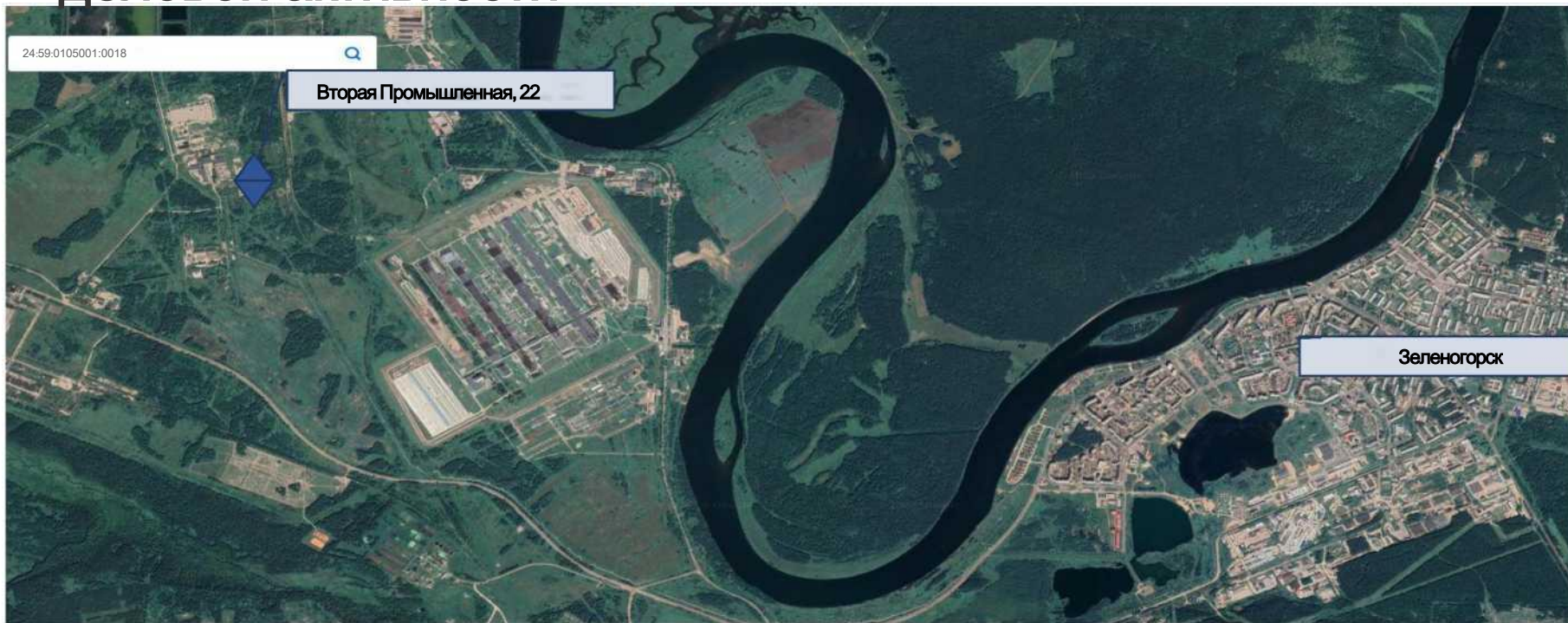
**Непрофильный актив:  
Имущественный комплекс,  
расположенный по адресу:  
Красноярский край, г.  
Зеленогорск, ул. Вторая  
Промышленная, 22**

АО «Производственное объединение  
Электрохимический завод»





# Местоположение относительно центра деловой активности



Имущественный комплекс расположен в северо-западной зоне города, среди промышленной застройки, жилые, социальные, торговые и развлекательные объекты рядом отсутствуют.

# Схема расположения зданий на земельном участке



# Описание

Имущественный комплекс принадлежит АО «ПО ЭХЗ» на праве собственности, что подтверждается свидетельствами о государственной регистрации прав.

В состав имущественного комплекса входят два здания, расположенные на земельном участке, а также движимое имущество..

№ п/п	Наименование объекта недвижимости	Описание конструктивных элементов (фундамент, стены, перекрытия)	Наличие инженерных коммуникаций	Текущее использование объекта	Техническое состояние
1	Земельный участок, Красноярский край, г. Зеленогорск, ул. Вторая Промышленная, 22	Кадастровый № 24:59:0105001:0017, Категория земель: земли населенных пунктов, разрешенное использование: для использования в целях эксплуатации нежилых зданий, строений, сооружений, общая площадь 47 389 кв.м.	-	-	-
2	Здание 61 Красноярский край, г. Зеленогорск, ул. Вторая Промышленная, 22/1	хорошее, год ввода в эксплуатацию - 1986, общая площадь 2315,7 кв.м.; этажность - 1 этаж; материал, используемый при строительстве: фундамент - железобетонный свайный, стены - каркасно-панельные, кирпичные, перегородки - кирпичные, каркасно-обшивные, перекрытия - по металлическим балкам, крыша - сталь профилированная, полы - бетонные, дощатые, рулонные, проемы оконные - двойные, проемы дверные - металл, внутренняя отделка - простая	отопление, водопровод, канализация, вентиляция. Сети наружной канализации находятся в нерабочем состоянии	Нежилое, производственно-складское/на консервации	удовлетворительное
3	Здание 62 Красноярский край, г. Зеленогорск, ул. Вторая Промышленная, 22/2	удовлетворительное, год ввода в эксплуатацию - 1981, общая площадь 2786,9 кв.м.; этажность - 1 этаж; фундамент - свайный с монолитным ростверком, стены - керамзито-бетонные панели 240 мм, кирпичные, перекрытия - ж/б ребристые плиты, крыша - совмещенная рулонная, полы - бетонные	водопровод, канализация, вентиляция, телефон. Отопление демонтировано. Сети наружной канализации находятся в нерабочем состоянии.	Нежилое, производственно-складское/на консервации	удовлетворительное

Энергетическая мощность комплекса 0,2 МВт, состояние электросетей - удовлетворительное

# Описание

## Движимое имущество, входящее в состав имущественного комплекса

Наименование объекта недвижимости	№ п/п	Наименование движимого имущества	Год выпуска/постройки	Техническое состояние (хор/уд/неуд)	Технические характеристики
Здание 61	1	Сеть внешнего электроснабжения 0,4 кВ здания 61	2006	Хор.	1). Кабельная трасса; 2). Протяжённость- 210м протянут в металлическом лотке по зданию + кабельная эстакада 30 м от ТП 511 до зд.61; 3). Марка провода - ВВГ 5*150.
	2	Сеть внешнего электроснабжения (трансформаторная подстанция КТПН-160-6/4)	2005	Хор.	1). Трансформатор ТМ 160-6/04; 2). Тип прокладки- подземная кабельная линия; 3). Протяжённость- 200м; 4). Марка провода - АСБ 3*75.
	3	Кран мостовой однобалочный опорный	2006	Хор.	1). Тип крана-мостовой электрический опорный; 2). Индекс крана-КМО-3,2-22,5-12-380-У3; 3). Грузоподъёмность -3,2 т; 4). Высота подъёма- 12 м; 5). Пролёт крана- 22,5 м.
	4	Кран мостовой однобалочный опорный	2006	Хор.	1). Тип крана-мостовой электрический опорный; 2). Индекс крана-КМО-3,2-22,5-12-380-У3; 3). Грузоподъёмность -3,2 т; 4). Высота подъёма- 12 м; 5). Пролёт крана- 22,5 м.
Здание 62	-	-	-	-	-
Земельный участок	5	Будка для охраны (ВВО)	1999	уд.	Каркасное строение 2*3 м. Снаружи обшито плоскими асбоцементными листами.

# Описание

## Техническое оснащение объектов недвижимого имущества

Наименование объекта недвижимости	Технические оснащение
Здание 61	Вентзавеса транспортных ворот (4 шт): 2 комплекта: вентилятор ВР 280-46 № 63 с двигателем 15 kW 1000 об/мин + 2 шт. калорифера водяных КСк 3-9.
Здание 62	Системы вентиляции П-1, П-2, П-3, П-4: Вентилятор осевой ВО-Ф-5,6 - 4 шт. Рабочая документация - В.06.00-1206.00.00.00
Земельный участок	1 Теплосеть: 1.1 Участок теплосети надземной прокладки из стальных трубопроводов Ду250 от запорной арматуры в павильоне ТП-КПП-2 до запорной арматуры на ответвление к зданию АТК КПП-2 протяженностью 236,0м. 1.2 Участок теплосети надземной прокладки из стальных трубопроводов Ду250 от запорной арматуры на ответвление к зданию АТК КПП-2 до запорной арматуры на здание склада ПВХ протяженностью 174,0м. 1.3 Участок теплосети надземной прокладки из стальных трубопроводов Ду100 от запорной арматуры на здание склада ПВХ до запорной арматуры ИТП здания склада ПВХ протяженностью 5,0м. 1.4 Участок теплосети надземной прокладки из стальных трубопроводов Ду80 от запорной арматуры на здание склада ПВХ до запорной арматуры на здание АБЗ ж/д ст. "Зеленая" (до ограждения) протяженностью 377,0м. 1.5 Теплоспутник наружного стального трубопровода ПВХ Ду50 протяженностью 360м. 2. Пожарохозяйственный водопровод: 2.1 Два полиэтиленовых трубопровода DN160 от ограждения территории ВСО-2 до водяного колодца на территории ППР СМУ-6 протяженностью 472,0м. 2.2 Кольцевой трубопровод ПВХ по территории ППР СМУ-6 Ду150 протяженностью 890,0м.

# Контакты

По всем интересующим вопросам покупки обращаться к специалистам по управлению имуществом:

Фогель Вере Викторовне тел.: 8(39169) 9-36-14

Исаевой Ольге Валериевне тел.: 8(39169) 9-24-92

E-mail: [19@rosatom.ru](mailto:19@rosatom.ru)

[www.ecp.ru](http://www.ecp.ru)

Январь 2022